

VASCA IDRICA PREFABBRICATA DA 15.000 litri Ovoidale

Vasca prefabbricata in c.a.v. realizzata con cls additivato impermeabile classe di resistenza C35/45 classe di esposizione XD3 armata con rete elettrosaldata tipo B450C/A idonea al trattenimento delle forze di spinta sia dei liquidi e sia delle terre in caso di interro, all'interno è trattata con malta osmotica idonea per l'approvvigionamento di acqua potabile, acque piovane e per la realizzazione di impianti antingendio. La soletta è del tipo pedonale ed è realizzata con doppia armatura e botola ispezionabile.

Su richiesta la vasca può essere fornita con soletta carrabile dallo spessore di 20cm con eventuale botola in ghisa, corredata di bocchettoni di qualsiasi dimensione e per il collegamento idraulico e inoltre può essere fornita trattata all'esterno con impregnante metacrilico anticarbonatazione grigio o colorato.

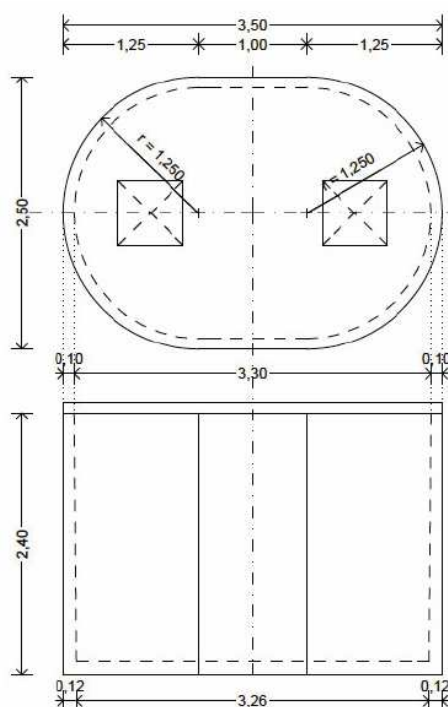
CARATTERISTICHE GEOMETRICHE

Capienza: 15.000 Litri

Dimensioni: 350 x 250 x h 250 cm

Peso: 7.800 kg

Sp. soletta: 10 cm



MATERIALI UTILIZZATI

Calcestruzzo:	classe resistenza	C35/45
	classe esposizione	XD3
Armatura:	B450C/A	
Trattamento interno: cemento osmotico certificato uso potabile		

COMPONENETI CALCESTRUZZO

Materiale	Mix estivo	Mix invernale	Rapp. a/c	Tolleranza
Sabbia fine	0/4	0/4	0.45	3%
Ghiaia media	10/20	10/20	0.45	3%
Cem.	CEM IV/A-P 42.5 R	CEM IV/A-P 52.5 R	0.45	3%
Additivo	Superfluidificante ad alta efficacia			3%
Acqua	Conforme alla UNI 1008			3%